

300 espèces

ANTHOCÉRO-PHYTES

Anthoceros



9100 espèces

MARCHANTIO-PHYTES

Marchantia



25000 espèces

BRYOPHYTES

Mousses, sphaigne, polytric



1350 espèces

LYCOPODIALES

Lycopode, sélaginelle



27 espèces

ÉQUISÉTA

Prêle



espèces

12 espèces

110 espèces

148 espèces

8742 espèces

ÉTALES

PSILOTALES

OPHIOGLOSSALES

MARATTIALES

**POLYDIO-
PSIDÉES**

prêle

Psilotum

Botryche

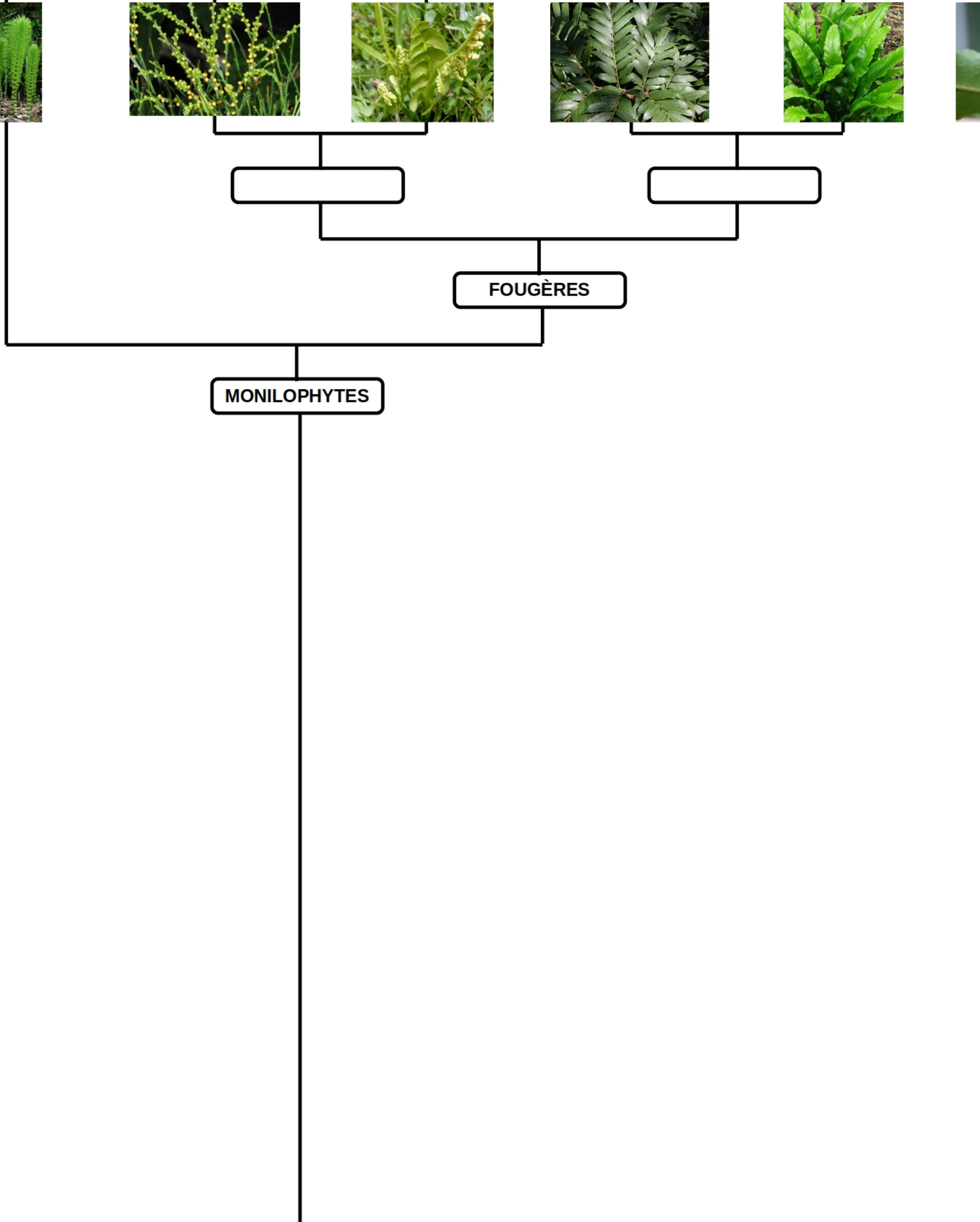
Marattia

Langue de cerf,
osmonde, fougère aigle



FOUGÈRES

MONIOPHYTES



1 espèce

88 espèces

100 espèces

75 espèces

2953 espèces

AMBORELLALES

Amborella

NYMPHÉALES

Nénuphar, lotus

AUSTROBAILEYALES

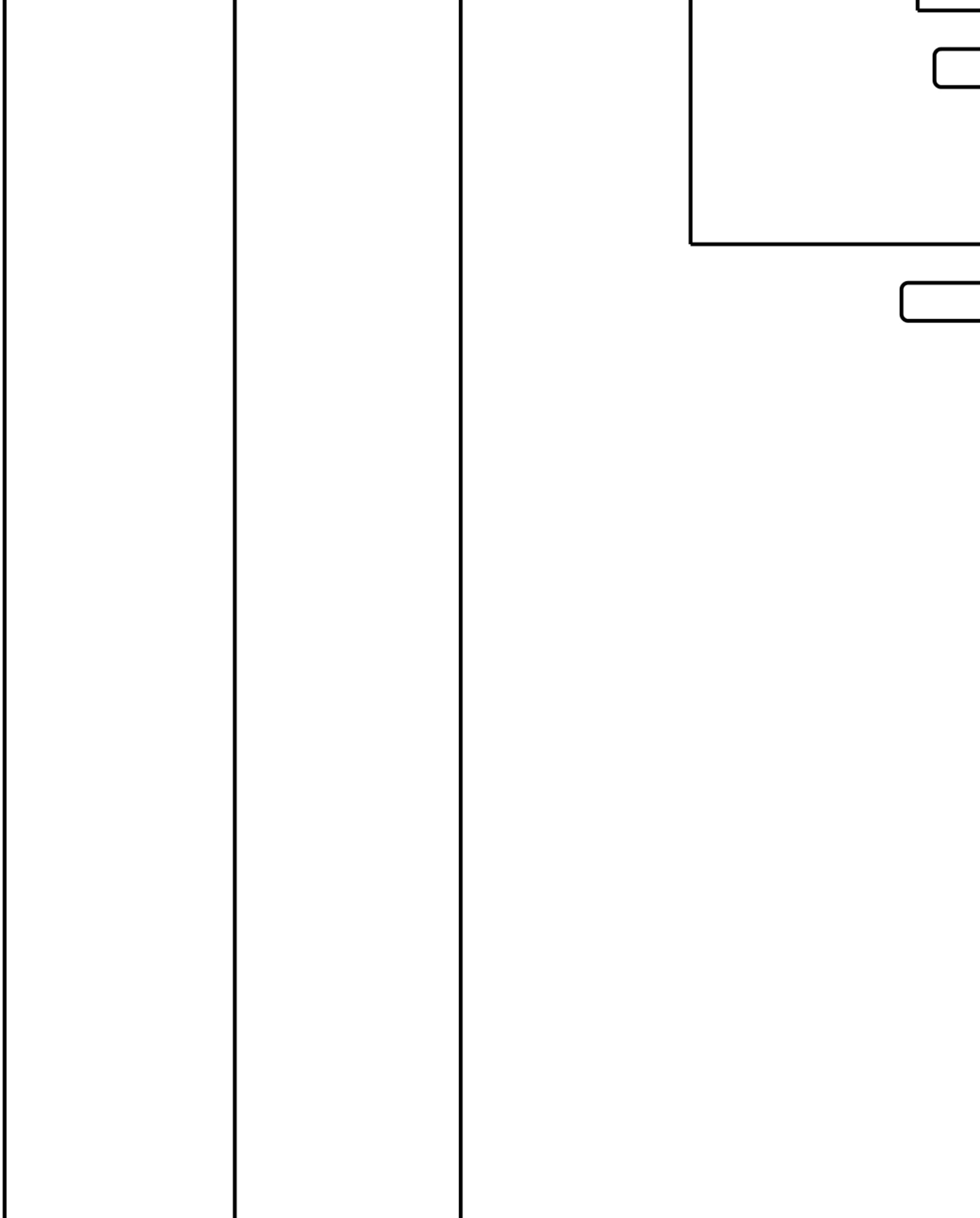
Badiane

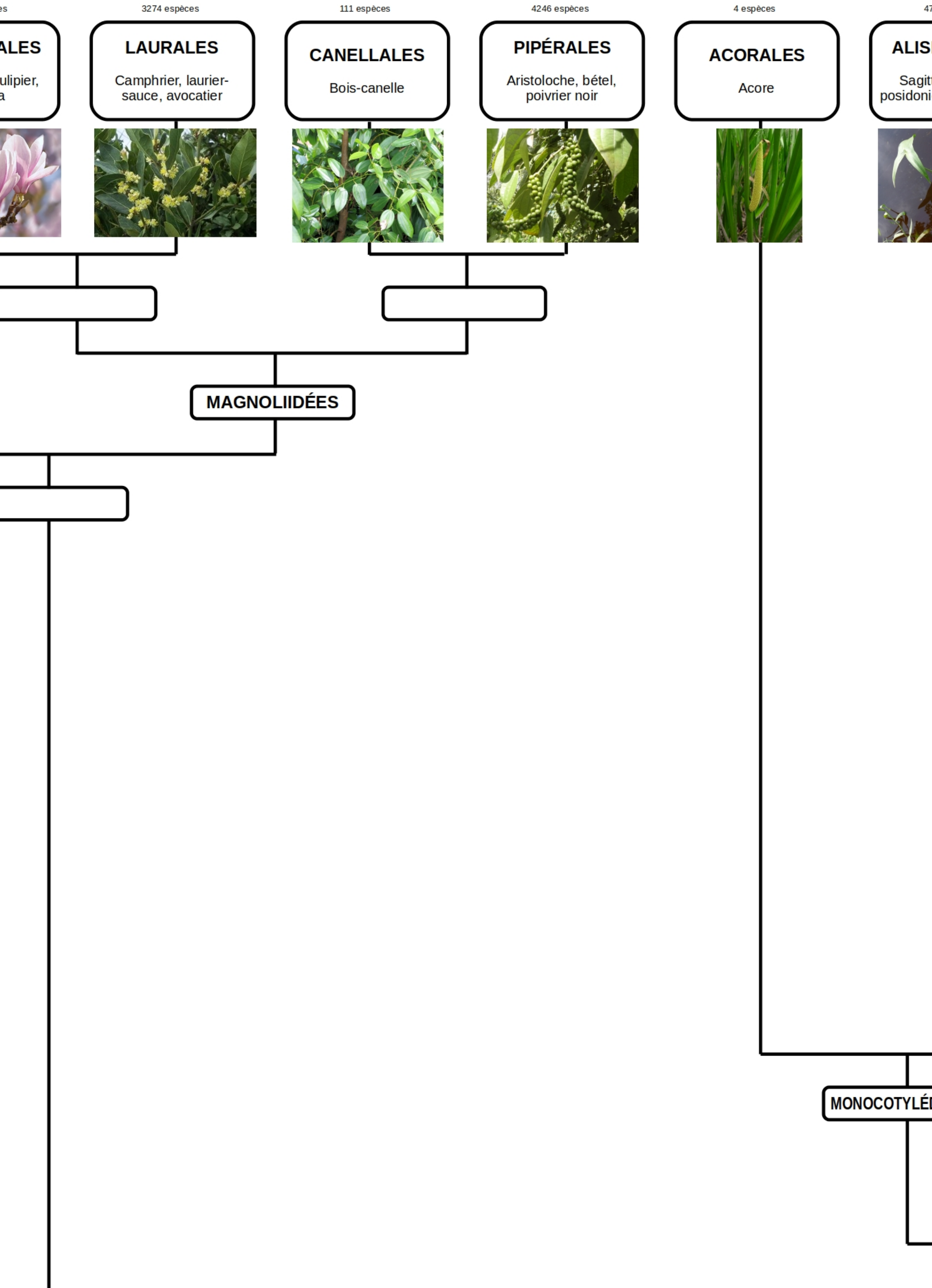
CHLORANTHALES

Bois de l'eau

MAGNOLIALES

Ylang-ylang, tulipe magnolia





4776 espèces

ALISMATALES

Sagittaire, gouet,
sidonie, lentille d'eau



4 espèces

PÉTROSAVIALES

Petrosavia



1661 espèces

PANDANALES

Palmier de panama



1086 espèces

DIOSCORÉALES

Herbe aux femmes
battues, igname



1828 espèces

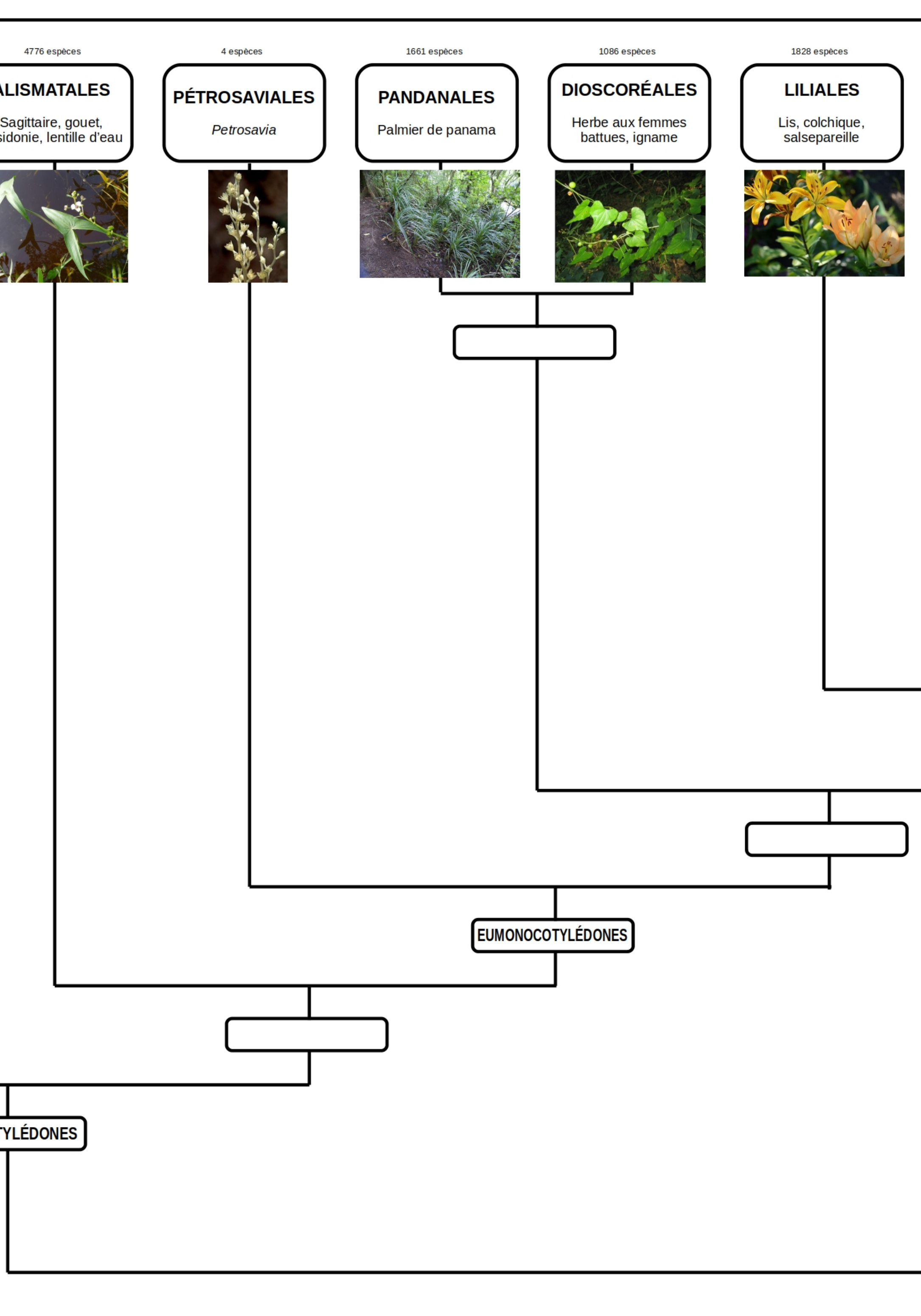
LILIALES

Lis, colchique,
salsepareille



EUMONOCOTYLÉDONES

COTYLÉDONES



36847 espèces

ASPARAGALES

ail, perce-neige,
muguet, yucca,
glaiéul, orchis, vanille



16 espèces

DASYPOGONACÉES

Bacteria



2522 espèces

ARÉCALES

Cocotier, palmier,
dattier



23565 espèces

POALES

Jonc, orge, blé, maïs,
ananas



897 espèces

COMMÉLINACÉES

jacinthe d'eau



COMMÉLINIDÉES



espèces

2616 espèces

6 espèces

4689 espèces

116 espèces

ELINALES
ne d'eau

ZINGIBÉRALES
Gingembre, bananier,
cardamone, oiseau de
paradis

**CÉRATOPHYL-
LALES**
Cornifle

RANUNCULALES
Épine-vinette, pavot,
ancolie, bouton-d'or

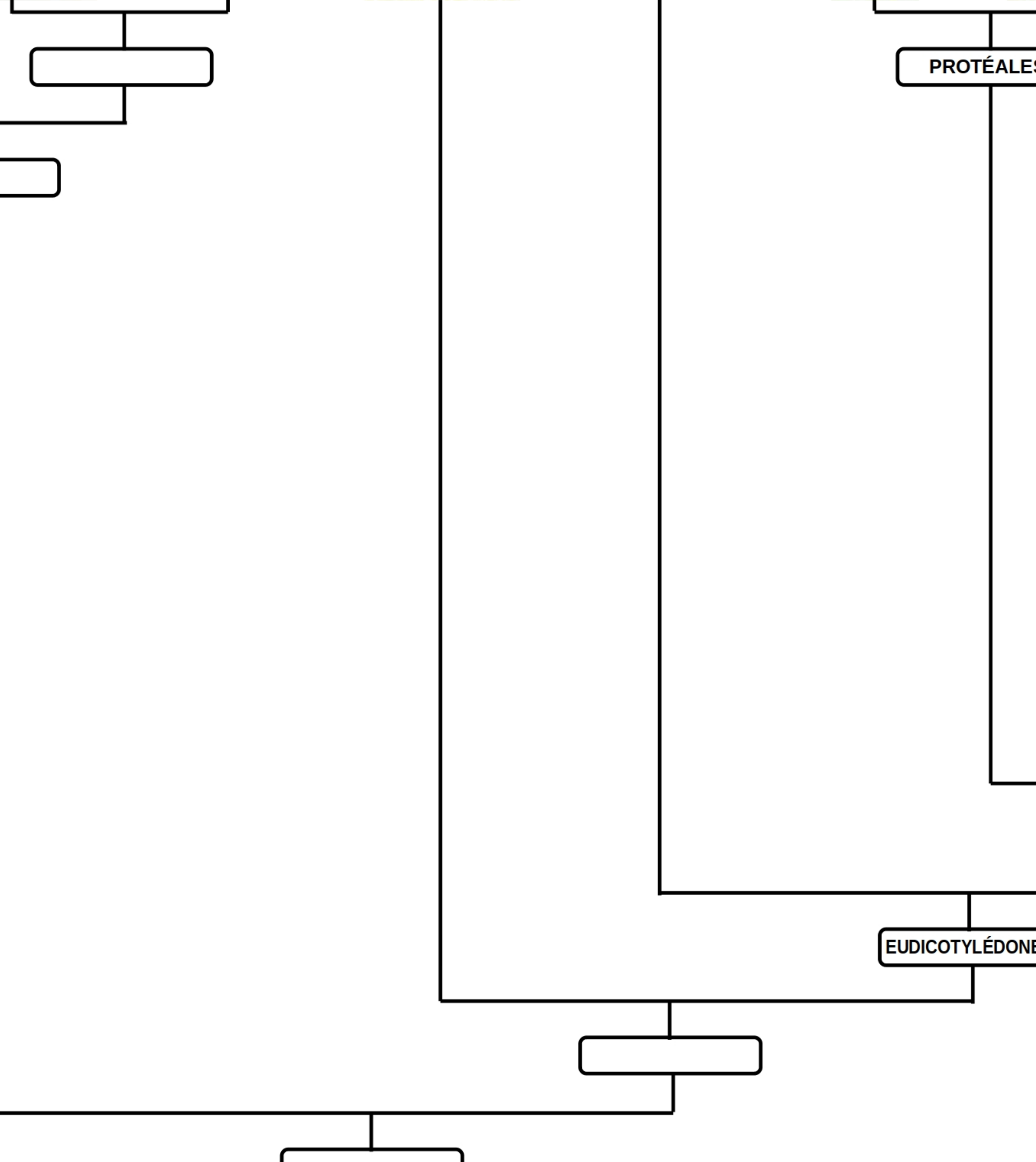
SABIACÉES
Bois-violet

...
Lo



PROTÉALES

EUDICOTYLÉDONES



1564 espèces

2 espèces

122 espèces

71 espèces

350 espèces

PROTÉALES

Lotus jaune, platane

TROCHODEN- DRALES

Trochodendron

BUXALES

Buis

GUNNÉRALES

Rhubarbe géante

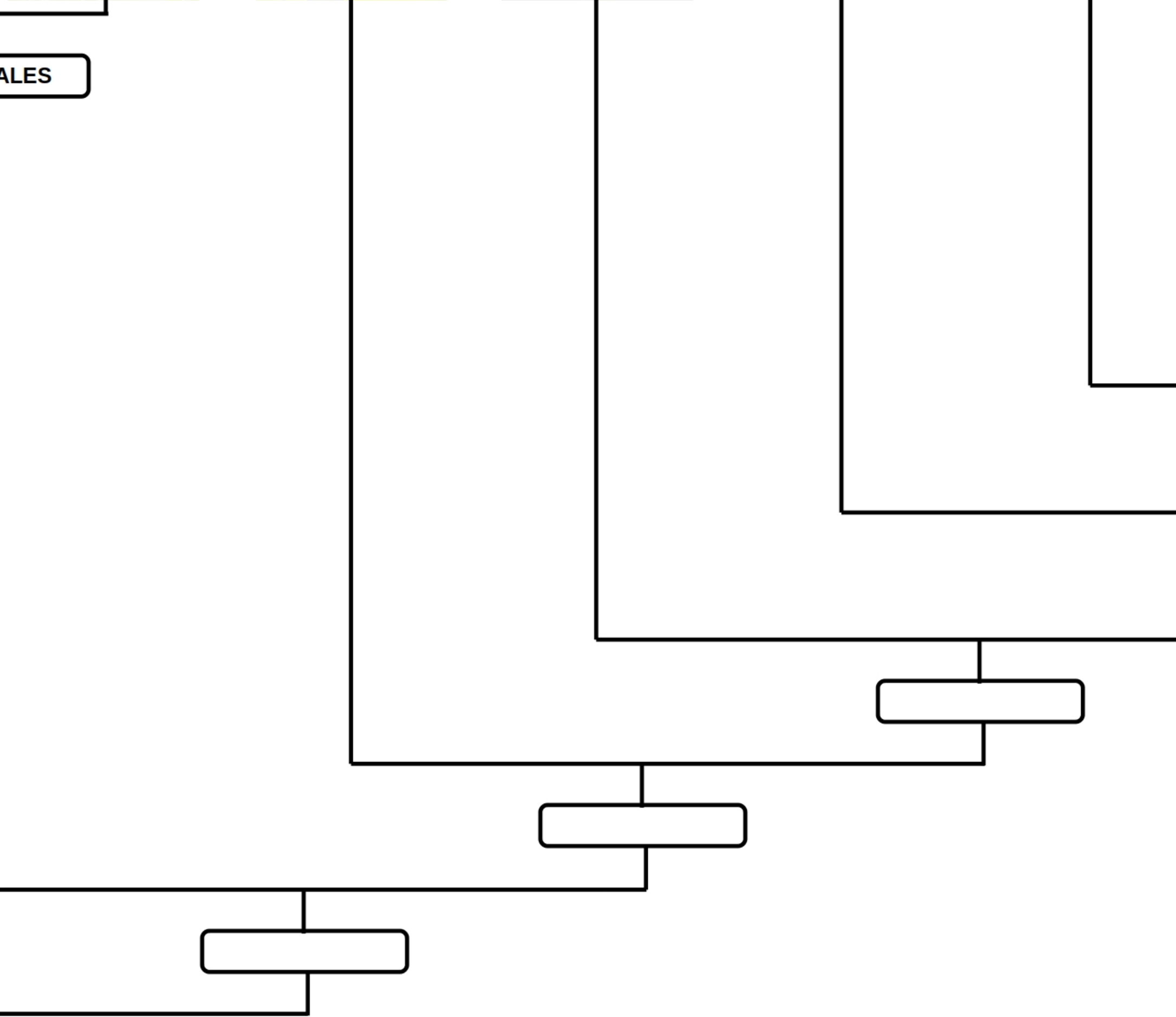
DILLÉNIALES

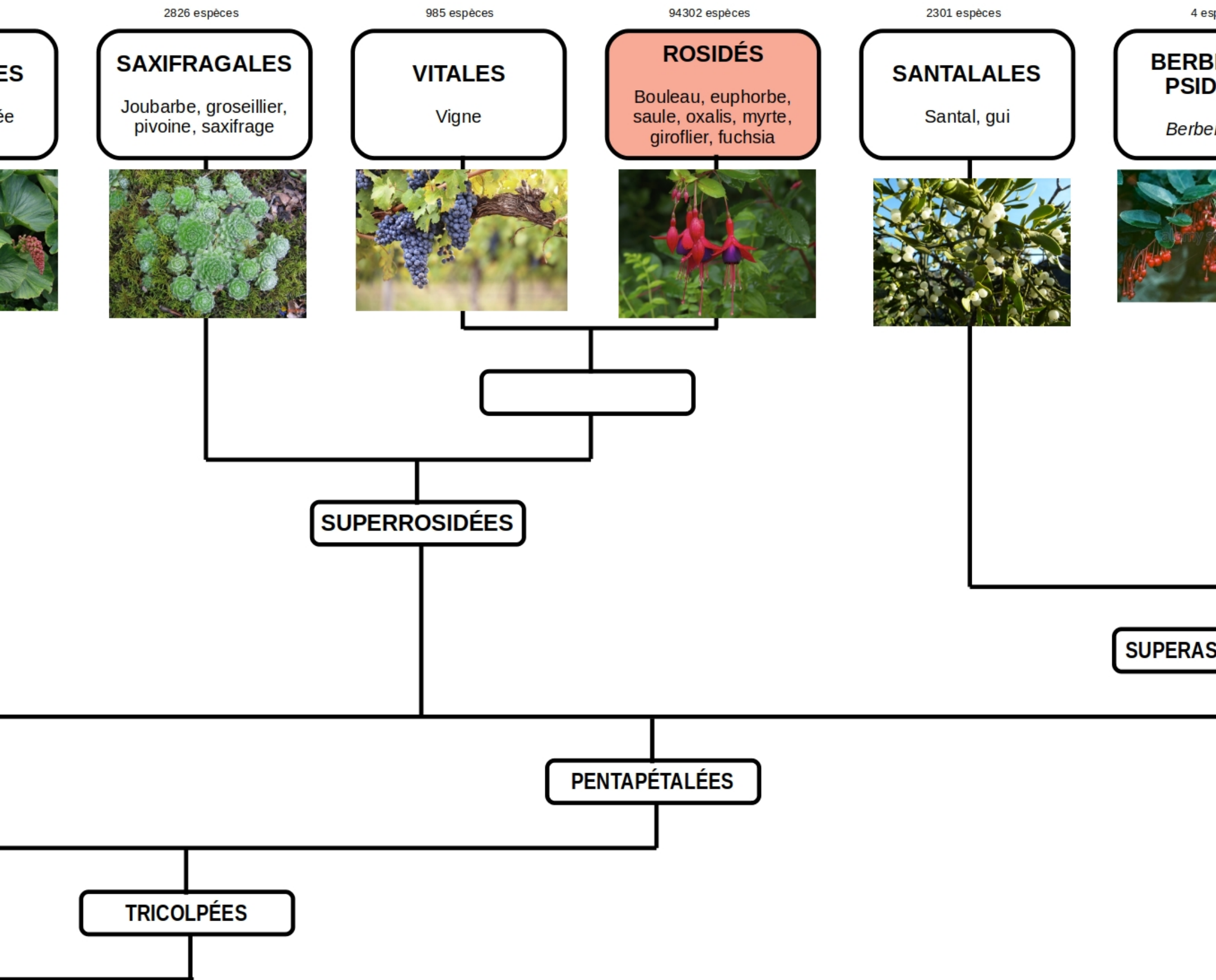
Fleur de Guinée

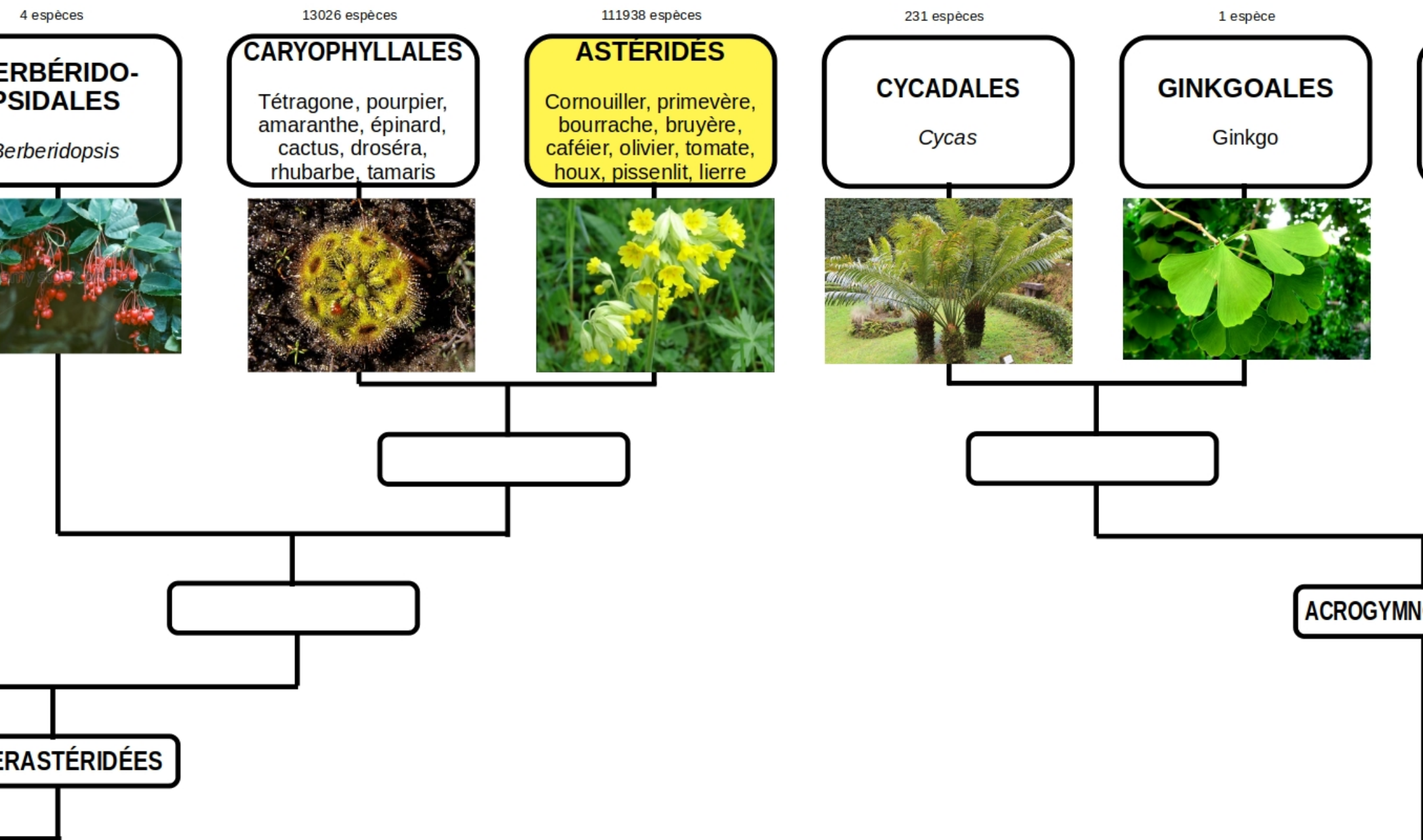


ALES

DONES







Classification phylogénétique des organismes vivants

600 espèces

112 espèces

PINALES

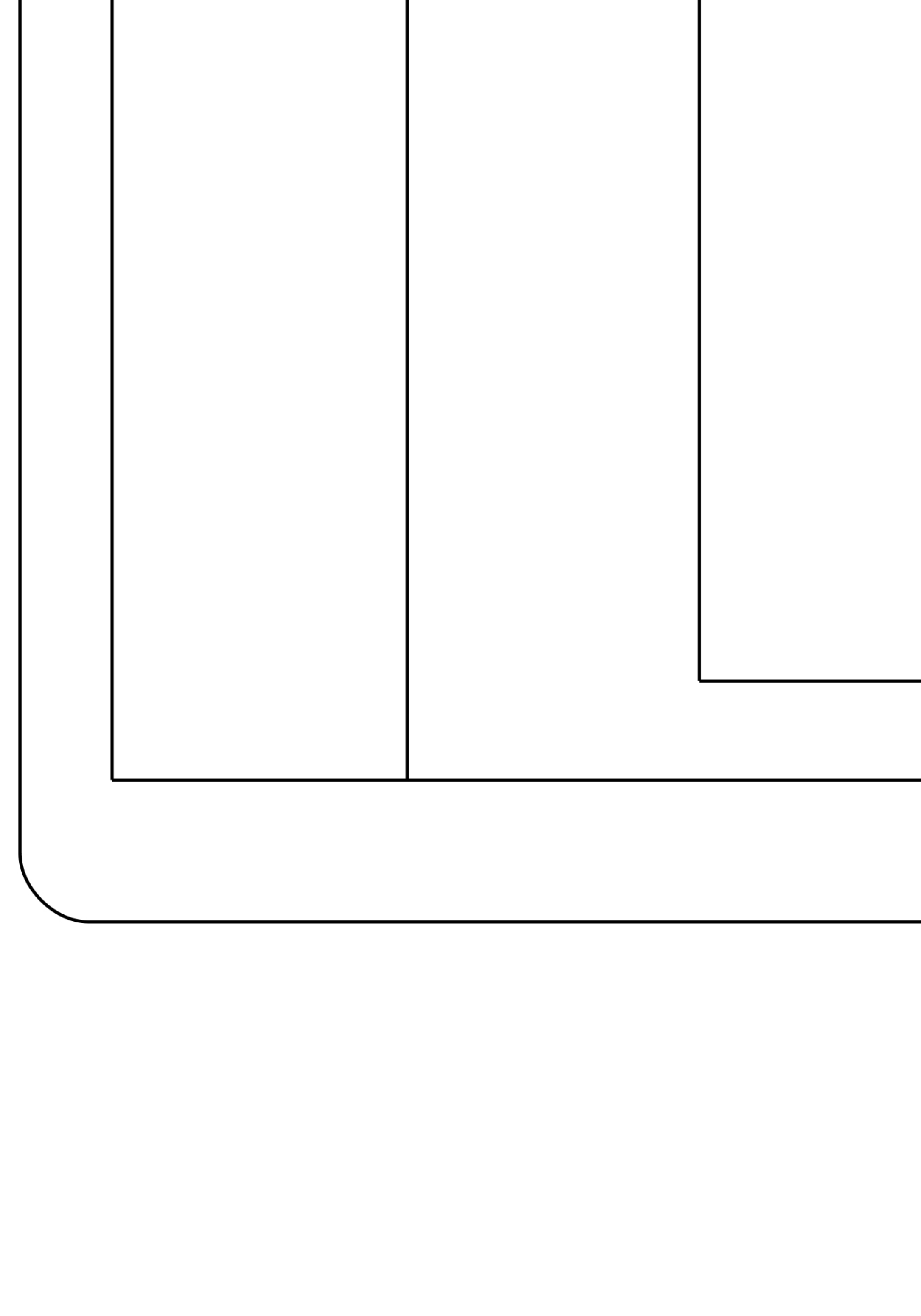
Sapin, cèdre, cyprès,
genévrier, if, pin

GNÉTALES

Éphédra



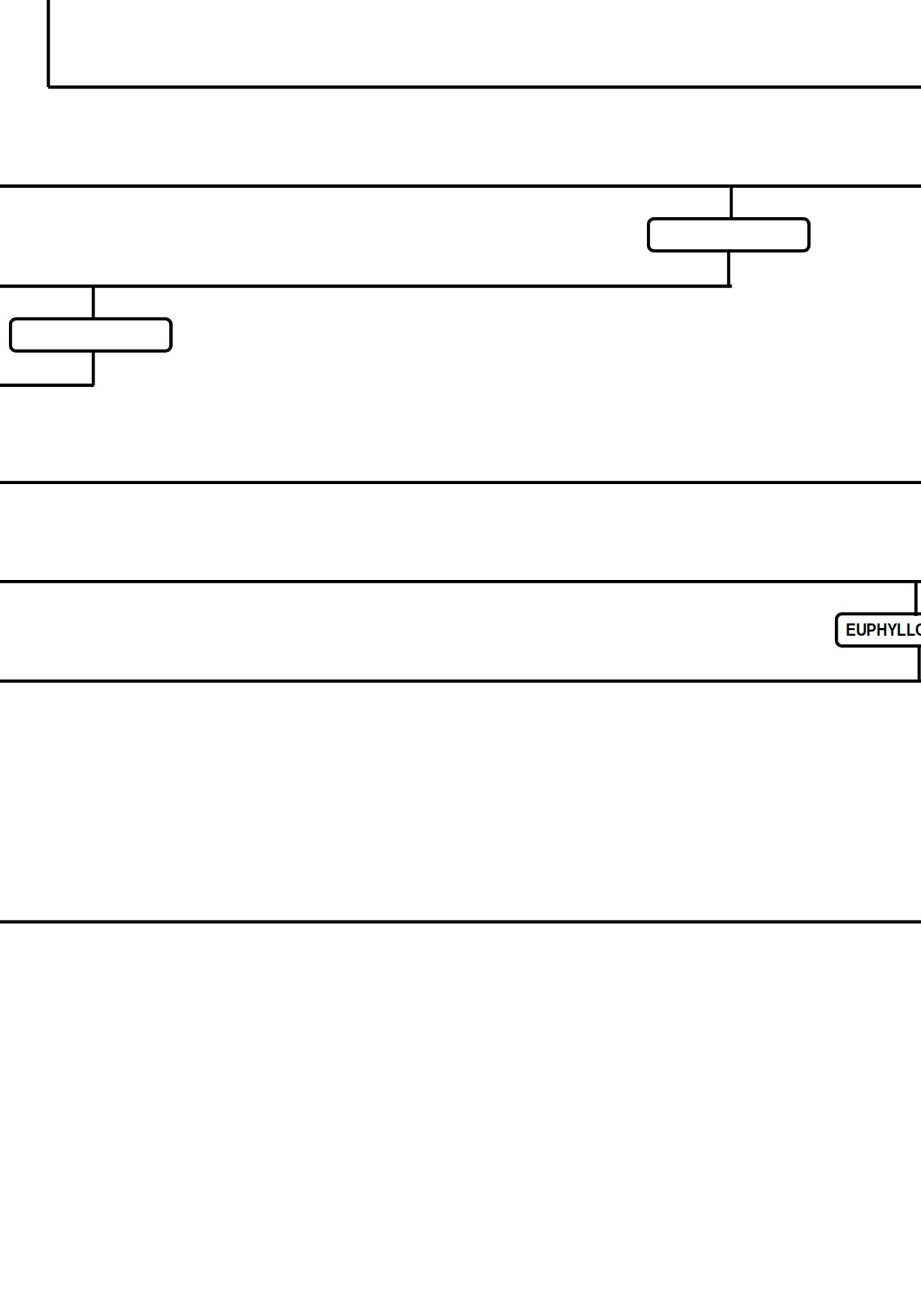
GYMNOSPERMES



EMBRYOPHYTES

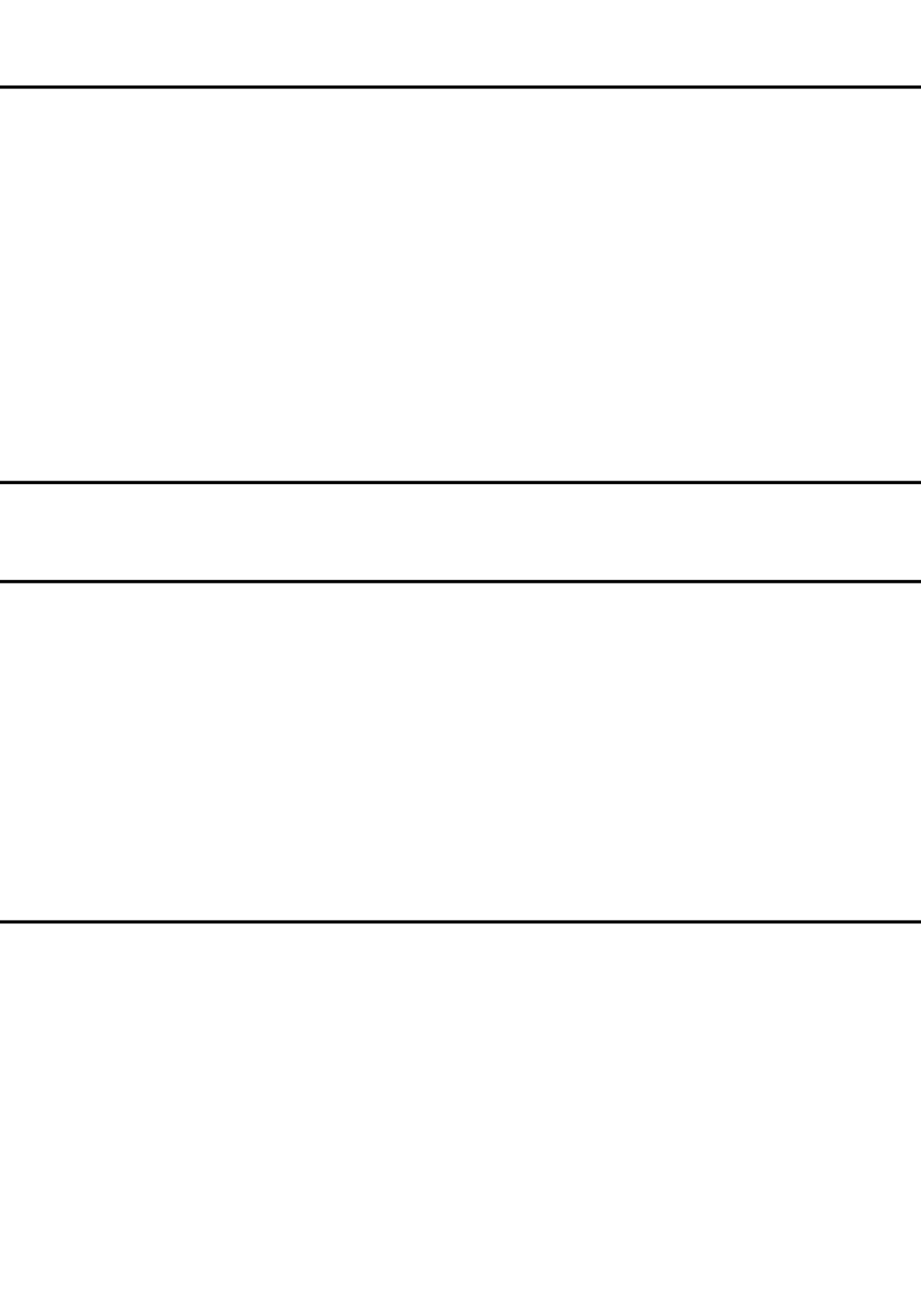
ANGIOSPERMES

POLYSPORANGIOPHYTES



MÉSANGIOSPERMES

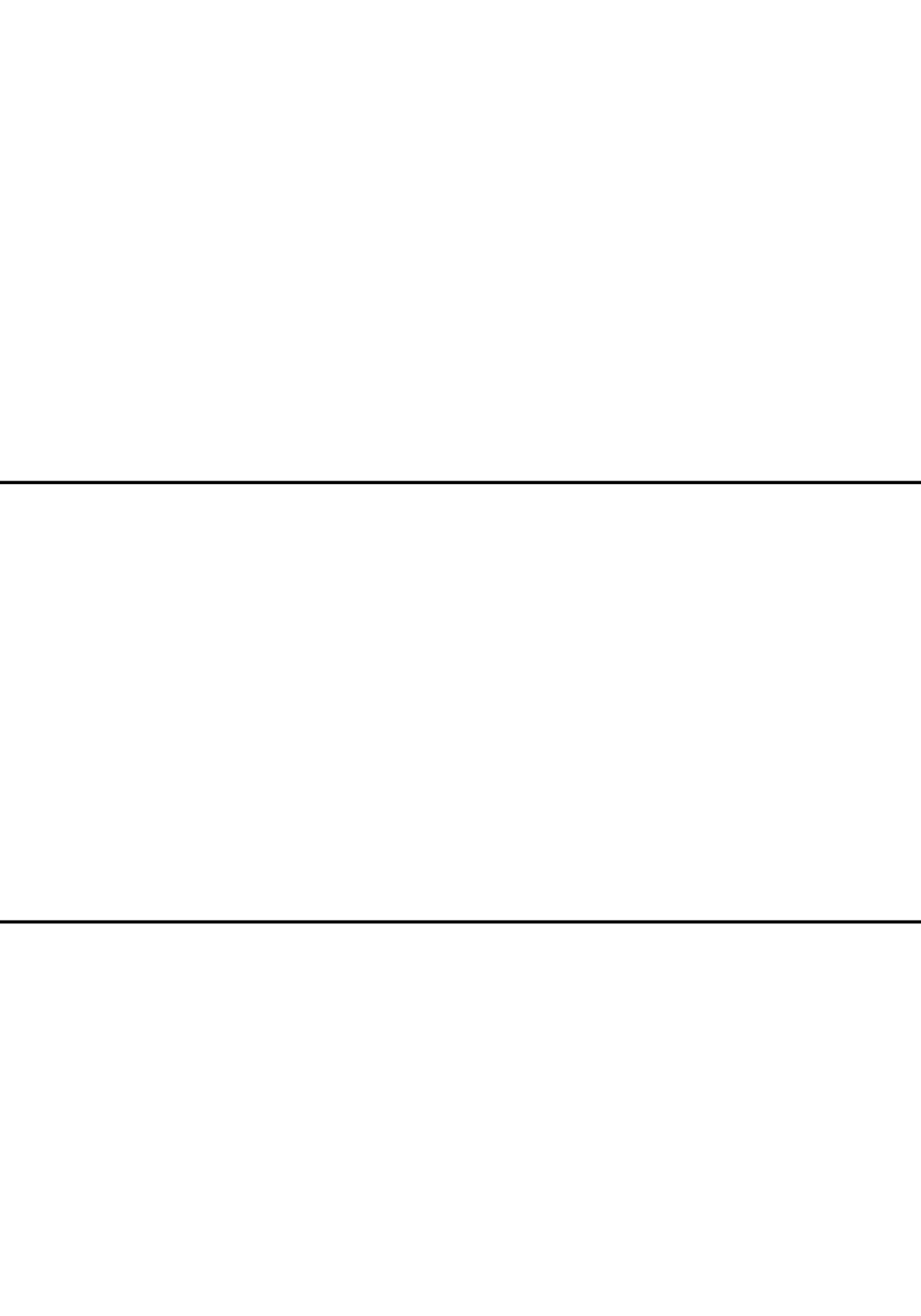
GYLLOPHYTES

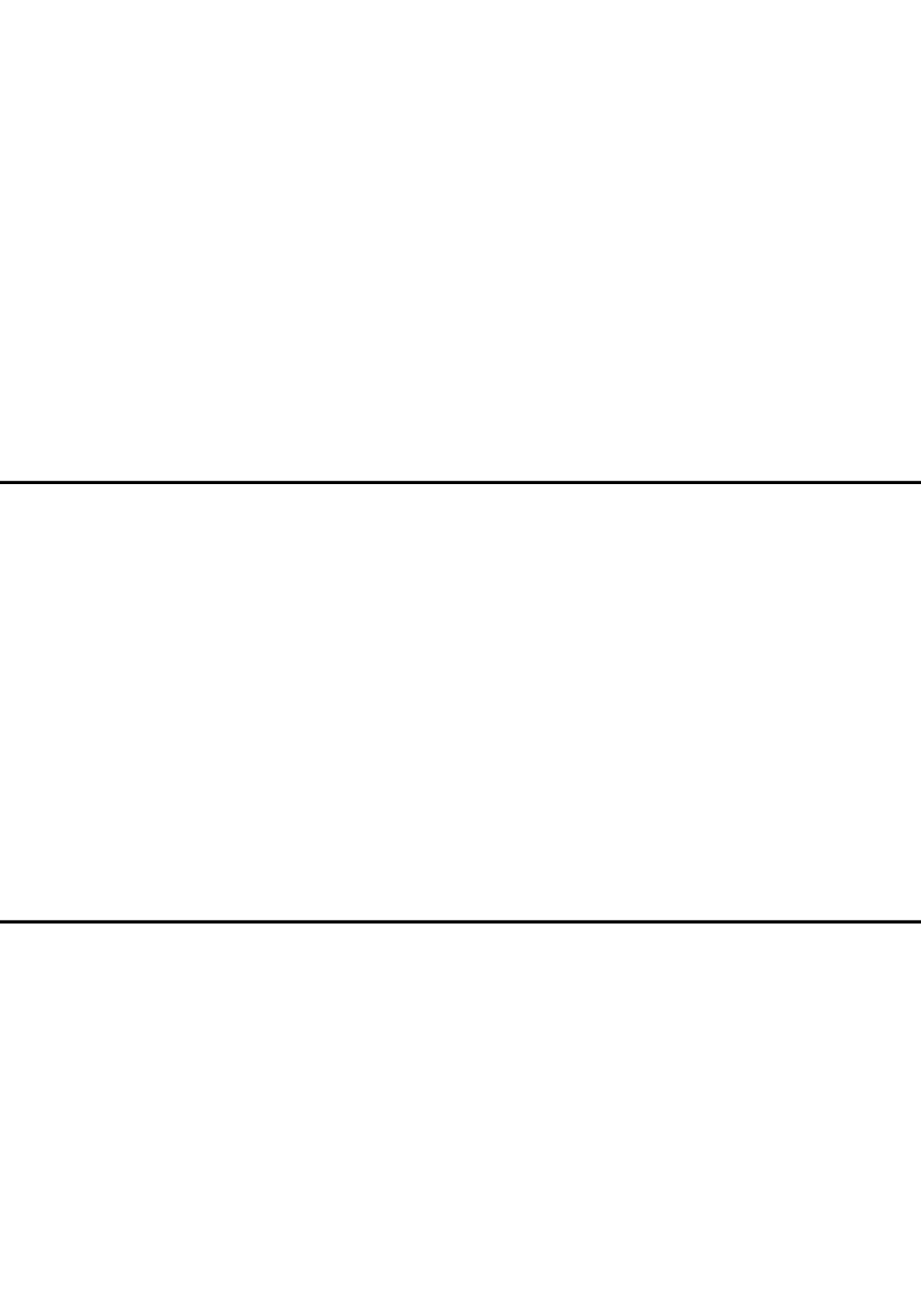




SPERMATOPHYTES







des organismes vivants

EMBRYOPHYTES

D'après « Classification phylogénétique du vivant »
Guillaume Lecointre et Hervé Le Guyader



