

9 - Quelle est la température idéale pour le développement du couvain ?

- A. 35°
- B. 30°
- C. 42°

17 - Que comporte le couvain ?

- A. La reine et les œufs
- B. Les œufs, les larves, les nymphes
- C. Les jeunes ouvrières

5 - Combien y-a-t-il de castes chez les abeilles

- A. 3
- B. 4
- C. 5

13 - Quel est le rôle des faux bourdons ?

- A. Ils défendent la ruche et s'accouplent avec la reine
- B. Ils guident les ouvrières et assurent la descendance
- C. Ils ont un rôle reproducteur uniquement

10 - Comment la reine gère-t-elle les travaux de la ruche ?

- A. Par émission de phéromones
- B. Par émission d'ultrasons
- C. Par des vibrations spéciales

2 - Combien de jours faut-il pour qu'un œuf devienne adulte dans une cellule royale ?

- A. 10 jours
- B. 32 jours
- C. 16 jours

7 - Quel est l'espérance de vie d'une reine ?

- A. 2 ans
- B. 5 ans
- C. 10 ans

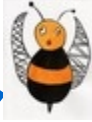
4 - Quel est l'espérance de vie d'un faux bourdon ?

- A. 2 mois
- B. 6 mois
- C. 1 ans

16 - Une reine s'accouple avec combien de mâles ?

- A. 1 seul mâle
- B. 30 à 50 mâles
- C. 10 à 15 mâles

la danse des abeilles



la danse des abeilles

la danse des abeilles



la danse des abeilles

la danse des abeilles



la danse des abeilles

la danse des abeilles



la danse des abeilles

la danse des abeilles



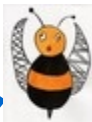
la danse des abeilles

la danse des abeilles



la danse des abeilles

la danse des abeilles



la danse des abeilles

la danse des abeilles



la danse des abeilles

la danse des abeilles



la danse des abeilles

08 - Au bout de combien de jours les larves sont-elles operculées ?

- A. 9 jours
- B. 2 jours
- C. 15 jours

20 - Quel est le rôle d'une manutentionnaire ?

- A. Transporter les débris hors de la ruche
- B. Gérer le nid et le pollen
- C. Fabriquer les opercules des larves

03 - Quel est la température au niveau du couvain ?

- A. Entre 25° et 30°
- B. Entre 35° et 42°
- C. Entre 32° et 36°

15 - Quel est l'espérance de vie d'une ouvrière en été ?

- A. 6 mois
- B. 2 mois
- C. 1 an

12 - Combien de temps faut-il à une nettoyeuse pour nettoyer une cellule ?

- A. Environ 5 minutes
- B. Environ 15 minutes
- C. Environ 40 minutes

19 - Combien y-a-t-il de nettoyeuses dans la ruche ?

- A. 50 à 150
- B. 15 à 30
- C. plus de 200

01 - Combien de repas une larve reçoit-elle en 5 jours ?

- A. 1100 repas
- B. 11 repas
- C. 110 repas

18 - Qui sélectionne la nourriture des larves ?

- A. La reine
- B. La butineuse
- C. La nourrice

06 - Quelle est la forme d'une cellule ?

- A. Octogonale
- B. Ronde
- C. Hexagonale

la danse des abeilles



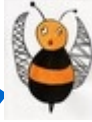
la danse des abeilles

la danse des abeilles



la danse des abeilles

la danse des abeilles



la danse des abeilles

la danse des abeilles



la danse des abeilles

la danse des abeilles



la danse des abeilles

la danse des abeilles



la danse des abeilles

la danse des abeilles



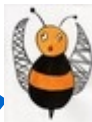
la danse des abeilles

la danse des abeilles



la danse des abeilles

la danse des abeilles



la danse des abeilles

14 - Comment une gardienne appelle-t-elle du renfort en cas de besoin ?

- A. Par des vibrations de son corps
- B. Par émission d'hormone**
- C. Par émissions d'ultrasons

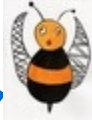
11 - Qu'est-ce qui détermine le temps qu'une butineuse fasse ce travail ?

- A. La quantité de pollen récolté
- B. L'âge de l'abeille
- C. La distance parcourue**

21 - Combien de nectar une colonie peut-elle récolter par jour dans des conditions optimales ?

- A. 5 kg**
- B. 500 grammes
- C. 10 kg

la danse des abeilles



la danse des abeilles

la danse des abeilles



la danse des abeilles

la danse des abeilles



la danse des abeilles

la danse des abeilles



la danse des abeilles

la danse des abeilles



la danse des abeilles

la danse des abeilles



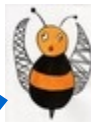
la danse des abeilles

la danse des abeilles



la danse des abeilles

la danse des abeilles



la danse des abeilles

la danse des abeilles



la danse des abeilles