

721 espèces

CORNALES

Comouiller, seringat



12651 espèces

ERICALES

Kiwi, impatience, kaki,
bruyère, primevère,
théier, cyclamen,
myrtille, azalée



26 espèces

GARRYALES

Arbre à gomme,
aucuba



215 espèces

ICACINALES

Icacina



49 espèces

METTÉNUISALE

Metteniusa



ASTÉRIDÉES

21367 espèces

8 espèces

4577 espèces

3818 espèces

24874 espèces

GENTIANALES

Laurier-rose, frangipanier, petite pervenche, gentiane, caféier, garance



VAHLIACÉES

Vahlia



SOLANALES

Liseron, patate douce, piment, tomate, tabac, pomme de terre



BORAGINALES

Bourrache, myosotis, consoude, phacélie, pulmonaire



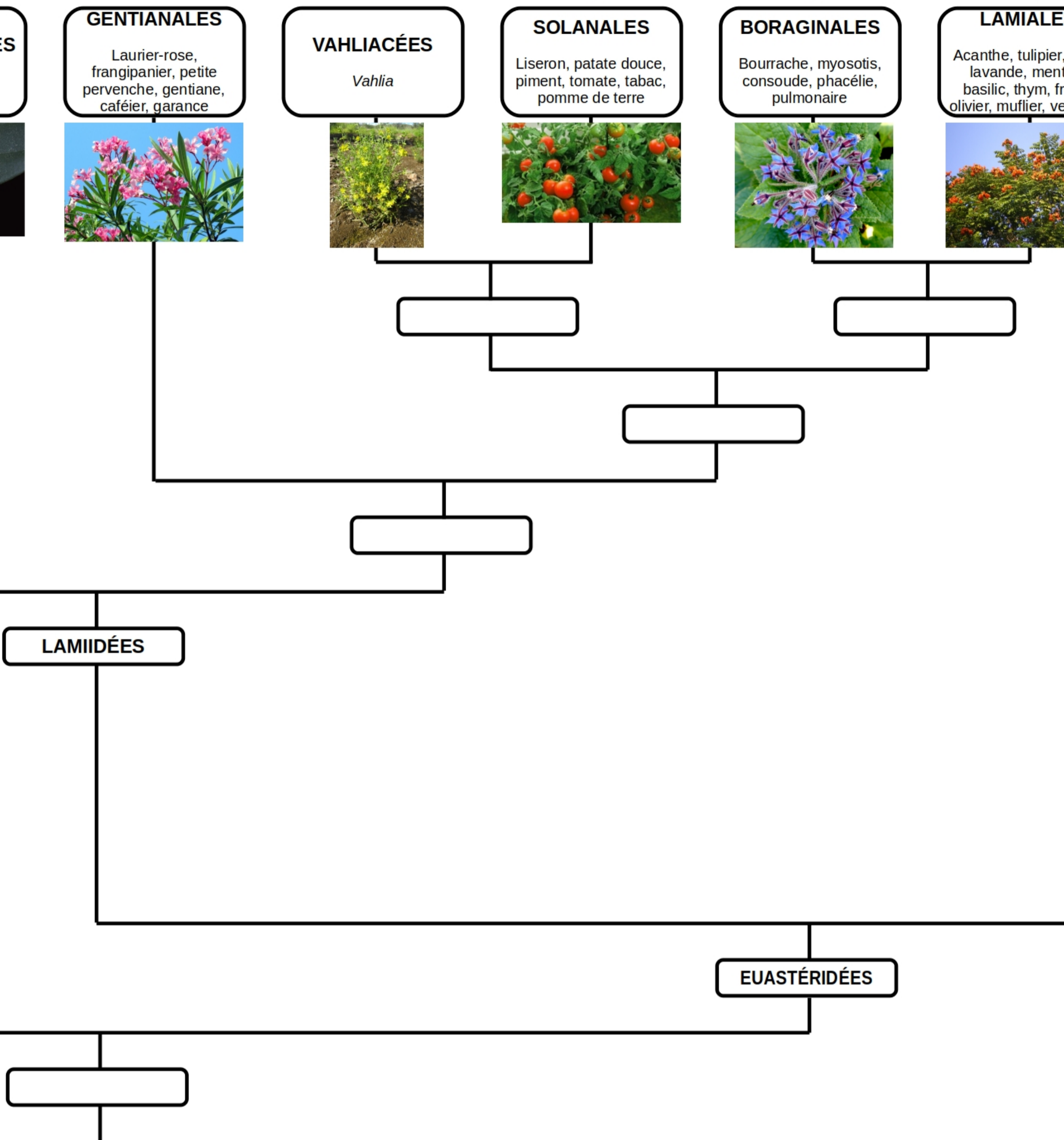
LAMIALES

Acanthe, tulipier, lavande, menthe, basilic, thym, frêne, olivier, muflier, verveine



LAMIIDÉES

EUASTÉRIDÉES



S
ortie,
the,
êne,
erveine

630 espèces

AQUIFOLIALES
Houx



36094 espèces

ASTERALES
Arnica, bleuet,
marguerite, tournesol,
sénéçon, pissenlit,
laitue



130 espèces

ESCALLONIALES
Escallonia



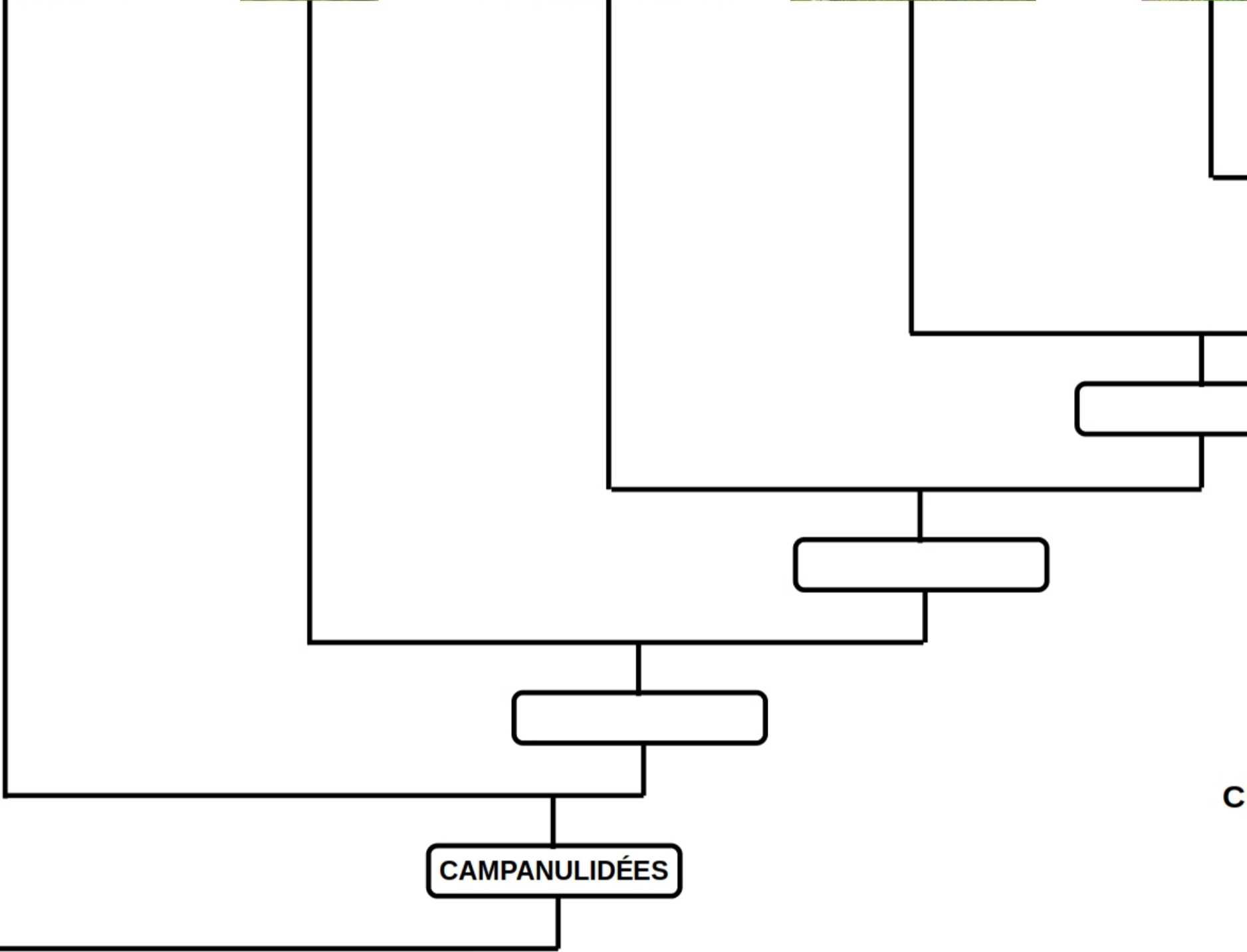
100 espèces

BRUNIALES
Berzelia

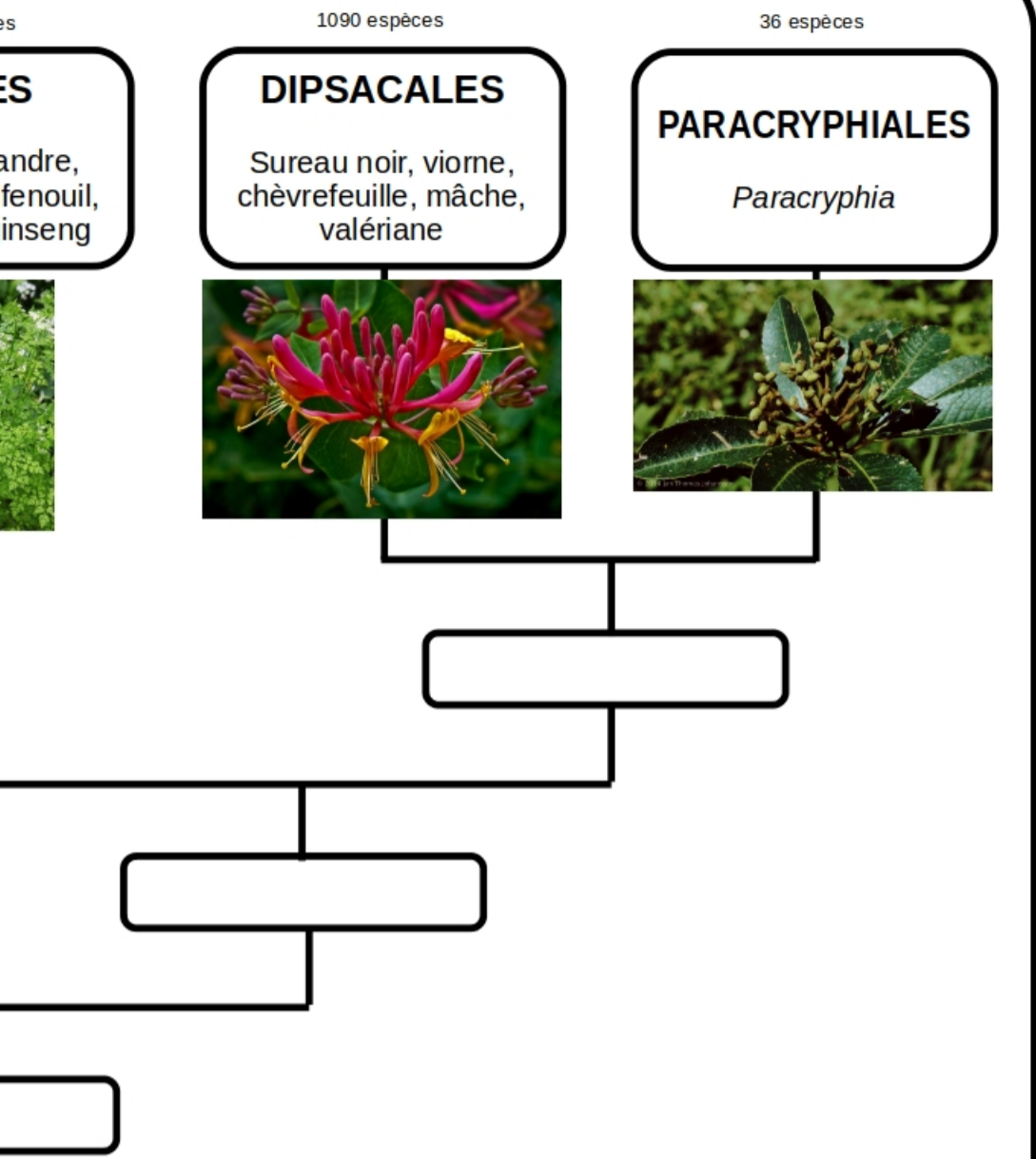


5552 espèces

APIALES
Cerfeuil, coriandre,
ciguë, carotte,
persil, lierre, g



C



Classification phylogénétique des organismes vivants

ASTÉRIDÉES

D'après « Classification phylogénétique du vivant »
Guillaume Lecointre et Hervé Le Guyader

